



 Ingedoor®

PUERTAS AUTOMÁTICAS

SLIM

Sistema de Puerta Automática

Características

Tipo de perfil:

- SLIM

Acabado del perfil:

- Aluminio anodizado
- Colores de la carta de colores RAL

Tipo de cristal:

- Laminado de seguridad
- Luna Templada
- Hueco de acristalamiento de 8 a 12 mm.

Montante

Autoportante

Hojas fijas laterales

Cerrojo mecánico



Modelos Slim

El sistema incluye puertas, unidades de seguridad, mecanismos y, si es necesario, hojas laterales fijas y montante superior. Se suministran como corredera doble o simple y está disponible para montaje en pared o perfil autoportante. Todos los modelos pueden adaptarse a los requisitos específicos de cada cliente.

Modelos Telescópica

El modelo Telescópica maximiza el ancho de paso libre en pasos estrechos, por lo que constituye una solución atractiva para espacios reducidos.

Características de seguridad

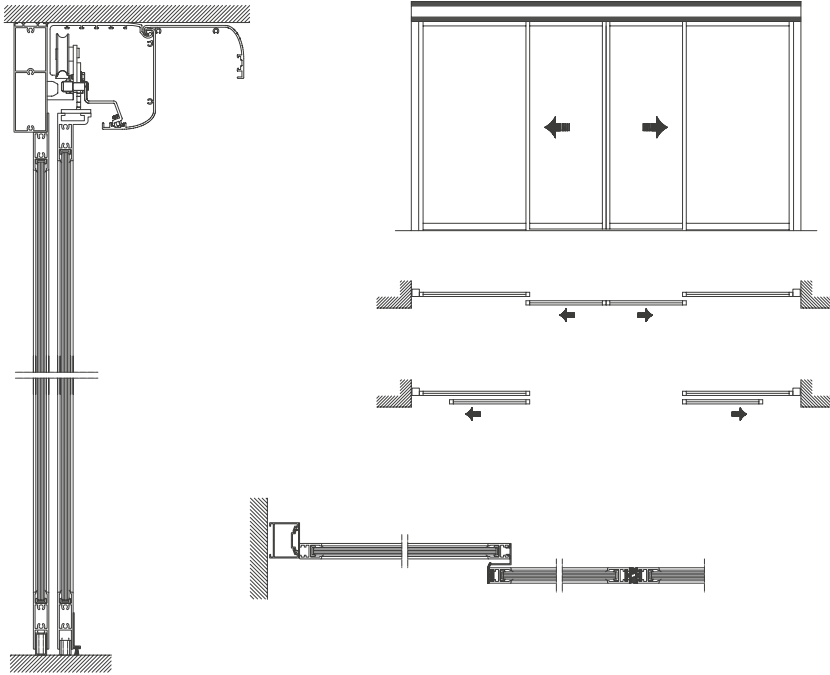
El sistema de detección de presencia y activación integrada mejora la seguridad de los usuarios, ya que detecta a las personas o los objetos en el paso de la puerta, impidiendo su cierre hasta que es seguro hacerlo.

El sistema de puertas automáticas con perfilera SLIM en todas sus versiones permite combinar hojas móviles y hojas fijas.

Contribuyen a reducir la cantidad de energía consumida por los sistemas de calefacción o refrigeración de un edificio.

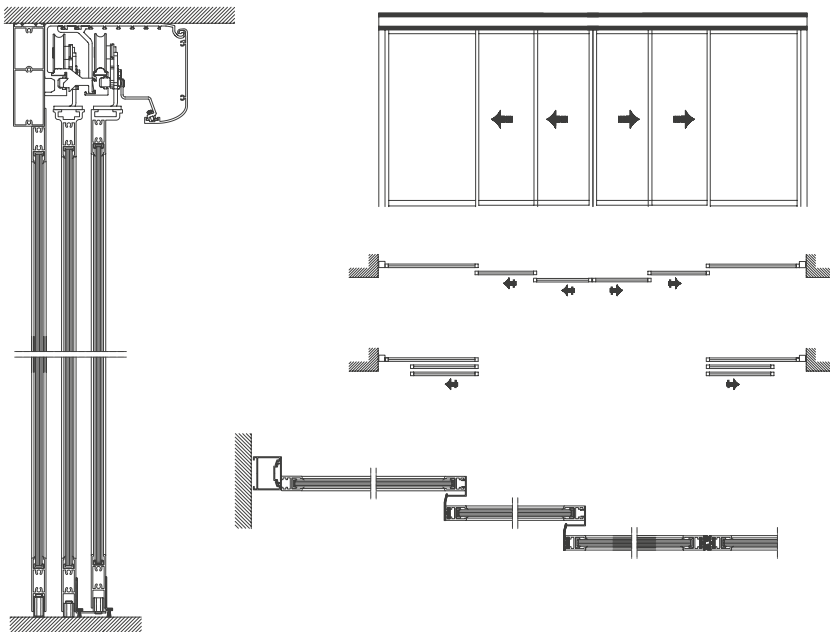
El mantenimiento regular ayudará a garantizar el máximo rendimiento y a prolongar la vida útil del equipo, reduciendo así su impacto en el medio ambiente.

El modelo básico del sistema de puertas automáticas SLIM de está disponible también en versiones Telescópica



Slim

Montaje sobre Autoportante
2 Hojas Fijas + 2 Hojas Móviles



Slim Telescópica

Montaje sobre Autoportante
2 Hojas Fijas + 2 Hojas Móviles

SEMITRANSAPARENTE /TRANSPARENTE

Sistema de Puerta Automática

Características

- Semi-transparente (perfil superior e inferior)
- Transparente (solo perfil superior)

Acabado del perfil:

- Aluminio anodizado
- Colores de la carta de colores RAL

Tipo de cristal:

- Laminado de seguridad
- Luna Templada
- Hueco de acristalamiento de 10 a 12 mm.

Montante

- Autoportante
- Hojas fijas laterales
- Cerrojo mecánico



Modelos

Los sistemas se suministran para montaje en pared y están disponibles como corredera doble o simple, con o sin hojas fijas laterales. Todos los modelos se adaptan a las necesidades específicas de cada cliente.

Los sistemas incluyen las puertas, el mecanismo y las unidades de seguridad. El sistema **Semitransparente** posee rieles de aluminio anodizado en la parte superior e inferior de cada hoja móvil además de cristal endurecido de forma estándar.

El sistema **Transparente** ofrece las mismas características pero sólo posee un riel de aluminio anodizado en la parte superior de la hoja móvil, mientras que la parte inferior va sujeta en un sencilla guía de suelo con sección en U, lo que permite ofrecer una superficie continua de cristal.

Este sistema es especialmente adecuado para aplicaciones de interiores, como el que ofrecen los complejos de oficinas.

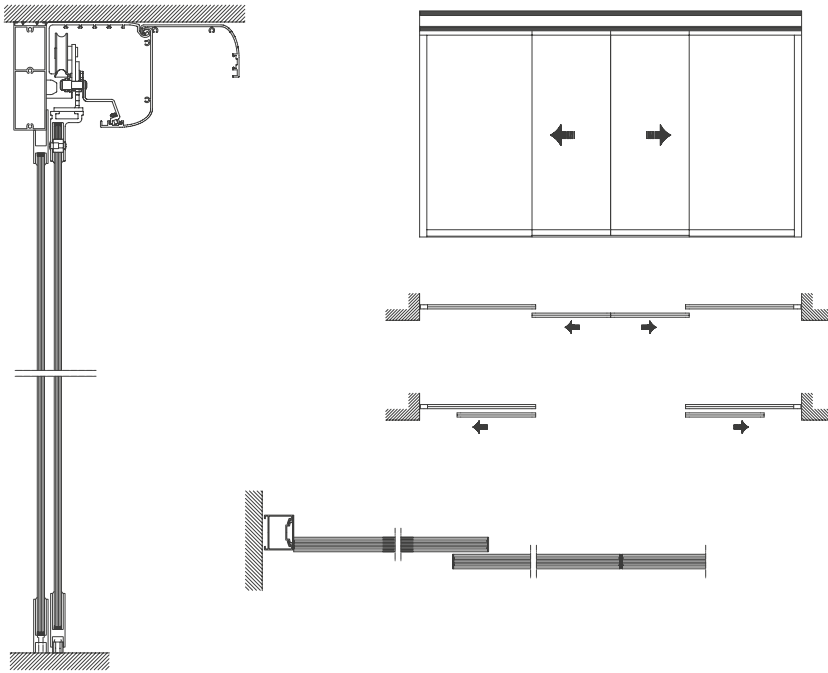
Características de seguridad

El sistema de detección de presencia y activación integrada mejora la seguridad de los usuarios, ya que detecta a las personas o los objetos en el paso de la puerta, impidiendo su cierre hasta que es seguro hacerlo.

El sistema de puertas automáticas con perfilera Semitransparente y Transparente en todas sus versiones permite combinar hojas móviles y hojas fijas.

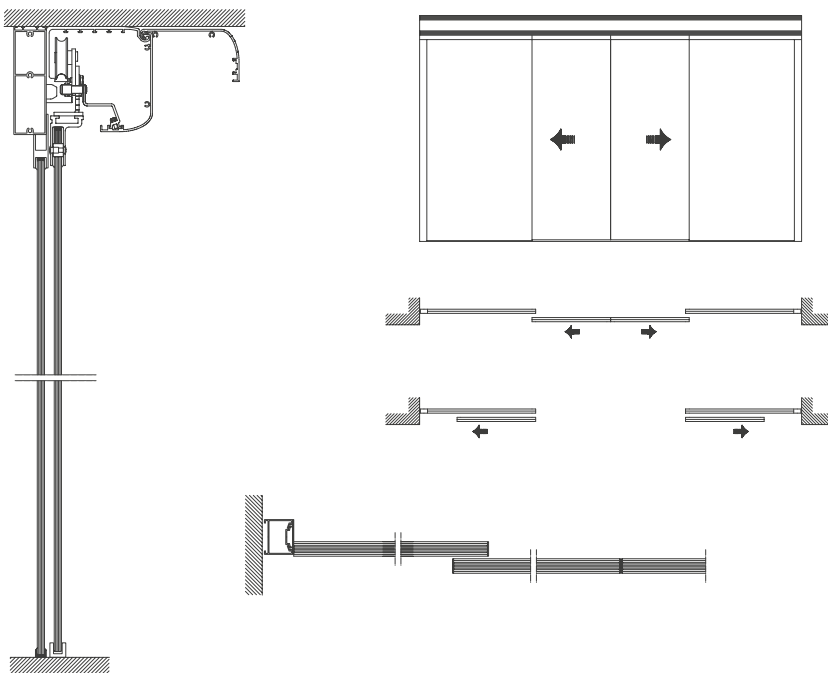
El mantenimiento regular ayudará a garantizar el máximo rendimiento y a prolongar la vida útil del equipo, reduciendo así su impacto en el medio ambiente.

Prácticamente todo cristal continuo. El sistema de puertas automáticas Semitransparente y Transparente permite crear diseños elegantes y estéticos



Semitransparente

Montaje sobre Autoportante
2 Hojas Fijas + 2 Hojas Móviles



Transparente

Montaje sobre Autoportante
2 Hojas Fijas + 2 Hojas Móviles

FRAME

Sistema de Puerta Automática

Características

Tipo de perfil:

- Frame
- Frame con rotura de puente térmico

Acabado del perfil:

- Aluminio anodizado
- Colores de la carta de colores RAL

Tipo de cristal:

- Laminado de seguridad
- Doble acristalamientos
- Hueco de acristalamiento de 6 a 22 mm.

Montante

Autoportante

Hojas fijas laterales

Cerrojo mecánico



Modelos Frame

La resistencia que ofrece su diseño lo convierte en especialmente adecuado para entradas con un tránsito de usuarios muy alto. El sistema incluye puertas, mecanismo, unidades de seguridad y, si es necesario, hojas laterales fijas y montante superior.

Se suministran como corredera doble o simple y está disponible para montaje en pared o perfil autoportante. Todos los modelos pueden adaptarse a los requisitos específicos de cada cliente.

Modelos Telescópica

El modelo Telescópica maximiza el ancho de paso libre en pasos estrechos, por lo que constituye una solución atractiva para espacios reducidos.

Frame-P versiones antipánico integral

El sistema Frame-P añade la función de sistema antipánico integral con punto de giro, permitiendo así utilizar casi el espacio completo de la puerta en caso de emergencia o alguna otra utilidad particular del cliente.

Características de seguridad

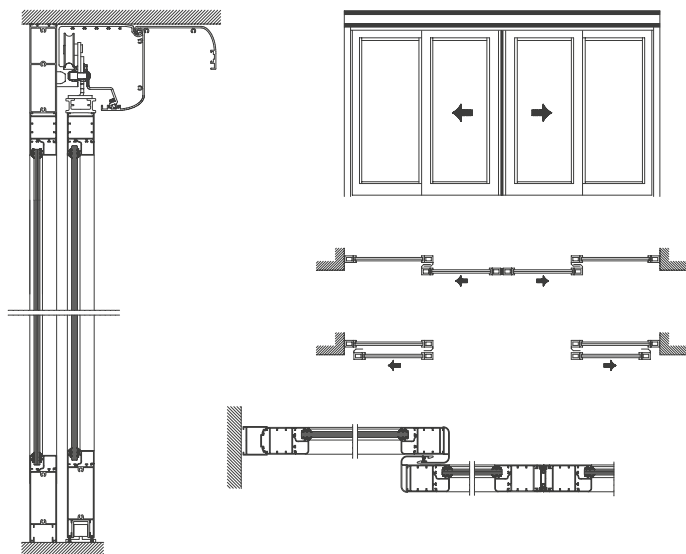
El sistema de detección de presencia y activación integrada mejora la seguridad de los usuarios, ya que detecta a las personas o los objetos en el paso de la puerta, impidiendo su cierre hasta que es seguro hacerlo.

El sistema de puertas automáticas con perfiles Frame en todas sus versiones permite combinar hojas móviles y hojas fijas.

Contribuyen a reducir la cantidad de energía consumida por los sistemas de calefacción o refrigeración de un edificio.

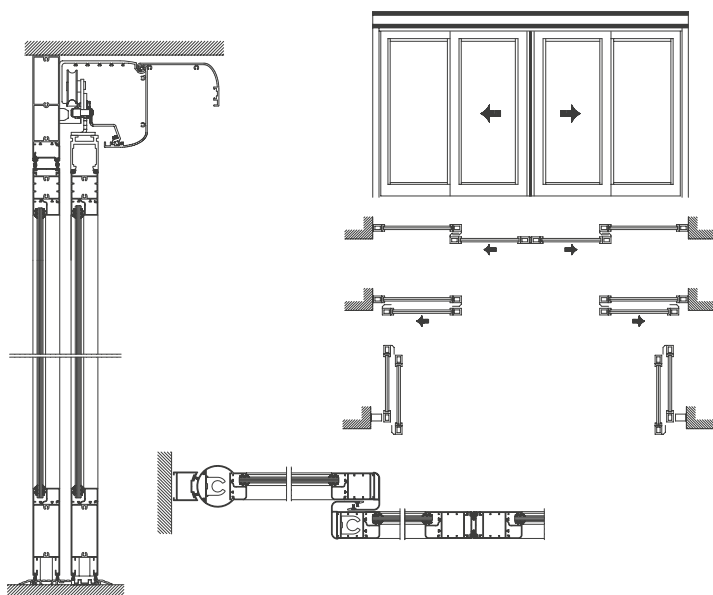
El modelo Frame puede instalarse con cristales espesores entre 6 y 22 mm en cualquier modelo de vidrio. Perfiles con rotura de puente térmico y sensores adicionales que permiten realizar ajustes precisos de los tiempos de cierre y apertura, mejorando aún más su calidad y seguridad.

El modelo básico del sistema de puertas automáticas Frame está disponible también en versiones Telescópica y Antipánico Integral.



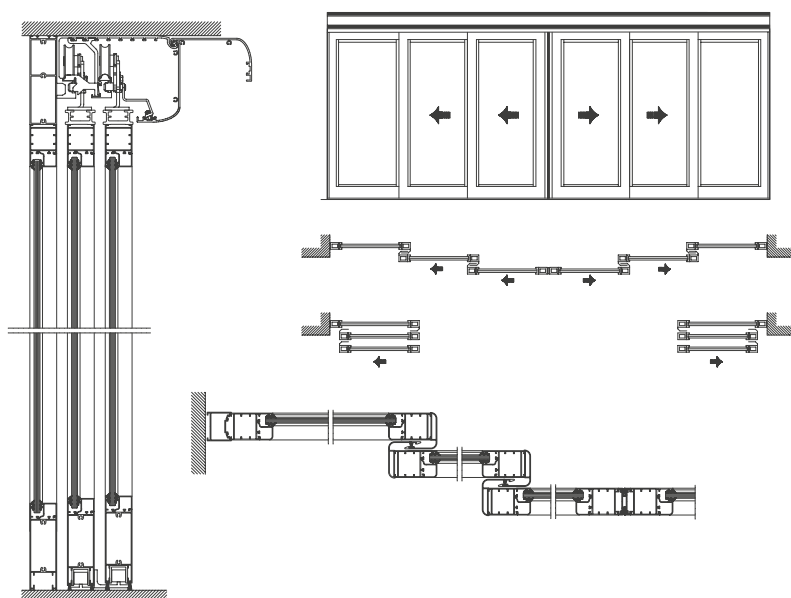
Frame

Montaje sobre Autoportante
2 Hojas Fijas + 2 Hojas Móviles



Frame-P Antipánico Integral

Montaje sobre Autoportante
2 Hojas Fijas + 2 Hojas Móviles



Telescópica

Montaje sobre Autoportante
2 Hojas Fijas + 4 Hojas Móviles

BATIENTE

Sistema de Puerta Automática

Características

Alimentación eléctrica:

100-240 VCA +10/-15%, 50/60 Hz, Fusibles de red máx. 10 A (instalación en edificios)

Consumo eléctrico: Máx. 300 W

Tensión auxiliar: 24 V CC, máx. 700 mA

Temperatura ambiente: -20 °C a +45 °C

Humedad relativa: 95%

Unidad de batería de emergencia monitorizada

24 V CC

Conexión de cerrojo electromecánico

12 V CC máx. 1200 mA o

24 V CC máx. 600 mA

Peso y anchura máximos recomendados de la puerta. Inercia J = peso de la puerta x (anchura de la puerta)^{2/3}

PUSH = 140 kgm²

PULL = 80 kgm²

Clase de protección IP-20 para instalación interior o exterior con protección climática adecuada

El mecanismo SW300 cumple con

- EN 1634-1

- DIN 18263-4

- EN 16005

- EN 1158

(unidad de coordinación para puertas batientes dobles con solape)

El mecanismo SW300 es la elección perfecta cuando se requiere realmente un rendimiento fiable, una seguridad superior y se le presta importancia a su diseño fino y atractivo



Eficacia energética

Los sistemas de puertas automáticas son cómodos y sostenibles por naturaleza ya que garantizan que las puertas se abren exclusivamente cuando es necesario pasar por ellas, lo que elimina filtraciones de aire innecesarias y mantiene la separación entre los dos climas. Los componentes electrónicos innovadores del mecanismo SW300 garantizan también un consumo mínimo de energía para lograr un óptimo rendimiento de la puerta.

Seguridad

El mecanismo SW300 ofrece seguridad de uso a cualquier persona, independientemente de su edad y capacidad física. En caso de obstrucción por causa de una persona u objeto, el control de obstrucciones garantiza la parada por atasco y el retroceso de la puerta. Además, el mecanismo para puertas batientes SW300 cumple los estándares europeos y está homologado contra incendios, por lo que se trata del mecanismo ideal para crear y mantener la seguridad en caso de incendios o humo en las zonas.

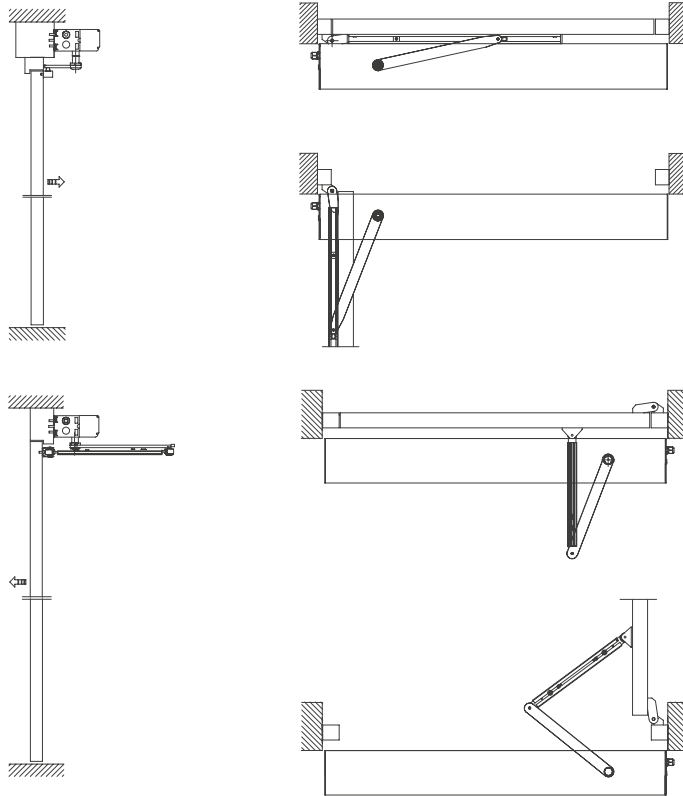
Respaldo

Cualquier entrada equipada con un mecanismo SW300 estará siempre lista para funcionar gracias al respaldo de la batería. El mecanismo SW300 también supervisa la carga y función de la batería, y ofrece una indicación electrónica si no funciona correctamente y es necesario sustituirla.

Se trata de un mecanismo realmente fiable en cualquier condición atmosférica que no se ve afectado por la presión ni la carga de viento al abrir y cerrar la puerta.

Aparte de todo esto, el mecanismo SW300 puede abrirse manualmente, algo muy conveniente en caso de necesitar una salida rápida y segura, gracias a un sensor que garantiza la fuerza de apertura manual más baja posible.

Además de la versión estándar, disponemos de la función de Doble Acción (DA) que permite apertura manual en ambos sentidos con reinicio automático.



Batiente

Montaje sobre Autoportante

Equipo estándar

Cobertor - Aluminio anodizado plata, otros acabados de pintura opcionales.

Dimensiones:

- Longitud 840 mm

- Altura 70 mm

- Profundidad 148 mm

Unidad de control CU-300 con EXU-SI y EXU-SA incluidos - con posibilidad de conectar unidades de activación manuales y automáticas, selectores de posición, cerrojos, sensores de presencia, neutralización, batería, etc

"Push and go"

Potencia eléctrica asistida

Accesorios y opciones

Selectores de programa.

Cable sinc.: Utilizado en puertas dobles para seleccionar el orden de apertura y cierre.

Unidad de batería de emergencia.

Unidad de coordinación.

Unidades de activación manual y automática

Sensores de impulso y detección de presencia.

Kit contraincendios.

Sistemas de brazo PUSH y PULL.

Dispositivos de protección contra pinzamiento de dedos.

Doble Acción.

Seguridad

Las funciones inteligentes de bloqueo del mecanismo SW300 se han diseñado para ofrecerle tranquilidad. Las puertas dobles, por ejemplo, se controlan con precisión para evitar atascos y aumentar la seguridad. El mecanismo SW300 también puede detectar si la puerta no se ha cerrado por completo e indicará a la puerta de ello para que se vuelva a abrir y cerrar completamente, incluso en condiciones de presión y cargas de viento pesadas.

Estética

El fino mecanismo de 70 mm SW300 requiere un espacio mínimo para ofrecer el máximo rendimiento. Además, el sistema de puertas funciona de un modo increíblemente silencioso a pesar de su impresionante capacidad para accionar puertas pesada de hasta 250 kg. El mecanismo SW300 puede adaptarse a puertas existentes, logrando con ello mantener intactos el diseño y entorno estético general del sistema de puertas.



Pl. La Palmera, C/ Palmito 3-5
41703 Dos Hermanas (Sevilla)

Tlf: (+34) 954680902
Fax: (+34) 954680370

info@ingedoor.es
www.ingedoor.es

Certificado de calidad



 **Ingedoor**[®]

aludlex

tecnicos asociados